



# 公司通讯

二零二二年第四期

公关顾问 - 皓天财经集团

地址：香港中环中心9楼

电话：(852) 3970 2226

传真：(852) 3102 0210

# 销售动态

## 上海保利珑誉首开热销

保利珑誉位于上海市杨浦区定海小区，距离人民广场8公里，距离杨浦区人民政府3.5公里，属于中心城区，交通便捷。周边基础设施完备，居住气氛浓厚，有杨浦公园、黄兴公园等公共休憩空间，靠近大连路商圈和五角场商圈，享有杨浦区中心医院和新华医院等医疗配套，教育资源亦丰富。项目规划总建筑面积约8.6万平方米，拟发展作高层住宅小区。

本集团于去年底获取珑誉项目，并于今年11月首次推出市场，一期合共推出318个住宅单位，去化率达到99%，实现签约金额逾33亿元人民币。



# 销售动态

## 首十一个月销售总结

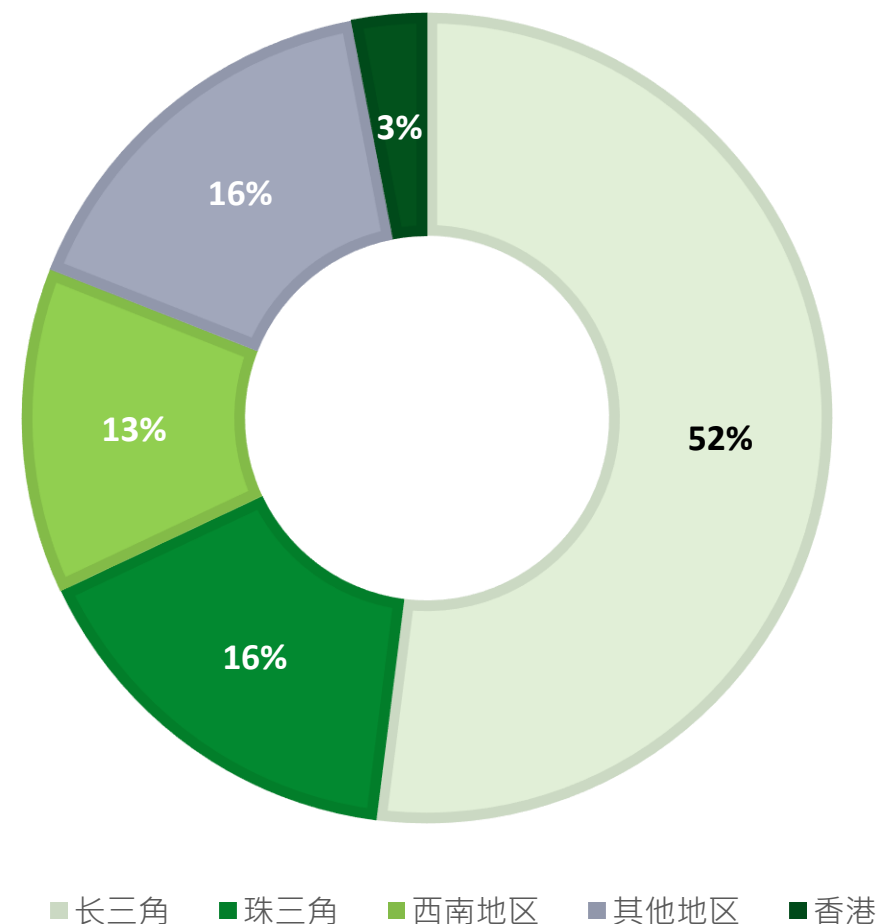
截至2022年11月30日，集团完成合约销售面积约216.2万平方米，合约销售金额约450亿元人民币，合约销售均价20,831元/平方米。

累计签约额排名前五位的城市为：上海、昆山、宁波、苏州和南宁。

2022年十至十一月，本集团推出七个全新项目，受到市场广泛肯定。其中，上海珑誉和常熟珑悦居开盘即罄，香港灃璟项目单价和总价创下启德跑道区新高，推动本集团销售排名显著提升，11月单月销售位列克尔瑞榜单第20名。

## 截至2022年11月销售总结

签约金额按区域分布



# 公司简介

保利置业集团有限公司是中国知名房地产发展商，业务包括物业开发、投资及管理。本集团作为央企中国保利集团的香港上市房地产旗舰，持续获得母公司支持，已逐步发展成为全国性的房地产开发商。目前开发项目遍布上海、香港、广州、深圳、宁波、苏州、武汉、南宁、昆明、济南、烟台和哈尔滨等30个城市。另外，本集团于国内一线和主要二线城市均持有优质的投资物业和酒店组合，包括北京保利大厦、上海证券大厦和上海保利广场等地标项目。



## 主要投资物业和酒店组合

项目	持有建筑面积 (千平方米)	出租率/ 入住率 [1]
北京保利大厦	15	67%
上海证券大厦 (部份)	48	59%
上海保利广场 (部份)	30	74%
深圳保利文化广场 (部份)	135	97%
武汉保利广场 (部份)	97	61%
北京保利大厦酒店	63	29%
上海嘉定凯悦酒店	69	60%
武汉保利大酒店	28	35%

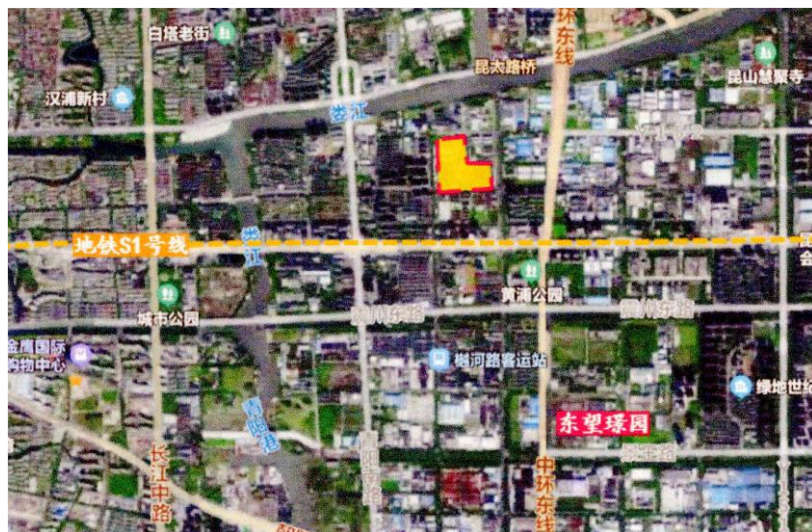
注[1]：办公楼 / 商业出租率及酒店入住率为2022年1-11月统计数据

# 新增项目 – 昆山同丰路项目

项目位于昆山市开发区同丰路，临近市中心，属于开发区传统住宅板块，居住氛围浓厚。周边商业和医疗资源丰富，具有一定学区优势，配套包括昆山国际学校和昆山第一人民医院等。地块距离规划地铁S1号线600米，交通便利。

本项目规划总建筑面积约36.7万平方米，拟发展作高层住宅小区。集团持有项目51%权益。

项目地理位置示意图



项目排列方案图



# 土地储备明细

单位：千平方米	规划建筑面积	权益	规划建筑面积	权益	规划建筑面积	权益		
上海保利明玥湖光	92	100%	杭州江语云城	304	50%	柳州保利明玥山语	44	100%
上海保利明玥潮升	110	100%	余姚保利乔登国际花园	312	100%	昆明保利城	778	90%
上海保利明玥霞光	101	100%	德清保利原乡	67	100%	昆明保利明玥半山	255	51%
上海保利珑誉	86	100%	广州保利西悦湾	367	75%	武汉保利城	665	68%
上海奉贤项目	107	100%	广州香樾四季花园	137	38%	武汉保利公园家	286	55%
昆山明玥逸庭	221	49%	广州保利明玥晨光	79	100%	武汉保利翡丽公馆	227	100%
昆山明月璟辰苑	194	49%	广州保利湾上	52	100%	武汉保利明玥晨光	230	100%
昆山东望璟园	272	32%	广州保利上宸	289	94%	哈尔滨广信项目	608	100%
昆山同丰路项目	367	51%	广州天骄	185	40%	牡丹江保利江山悦	168	100%
常州保利景玥府	227	51%	广州保利明玥湖光	217	100%	济南翡丽公馆	83	25%
太仓天和雅园	120	41%	广州保利珑悦	117	100%	济南保利山语	86	60%
苏州保利观湖国际	104	100%	广佛保利城三期	108	100%	济南槐荫项目	450	75%
苏州望熙雅苑	161	20%	佛山保利铂悦府	209	100%	济南保利天禧二期	525	100%
苏州保利栖月雅园	101	100%	深圳保利勤诚达誉都	1,835	50%	济南贤文项目	151	100%
苏州滨河湾花园	82	49%	深圳保利雍山郡	183	51%	济南保利公园上城	140	80%
苏州花语澜苑	152	36%	深圳保利龙誉	171	51%	烟台保利明玥春江	184	51%
常熟保利珑悦居	40	100%	深圳保利明玥澜岸花园	251	100%	威海保利翰林苑	49	40%
宁波保利江上印	175	70%	深圳玉岭路项目	135	100%	威海保利明玥风华	224	51%
宁波君兰锦绣花园	154	49%	贵阳保利公园2010	293	100%	潍坊中南保利樾府	139	30%
宁波保利明玥春汀	88	100%	贵阳保利凤凰湾	206	51%	泰安保利岳麓府	168	60%
宁波保利锦上印	132	100%	贵阳保利明玥半山	302	100%	万宁保利半岛1号	448	100%
宁波海曙项目	71	100%	遵义保利未来城市	2,105	35%	香港油塘项目	43	70%
宁波保利朗玥旭章	185	100%	南宁保利领秀前城	78	100%	香港濠璟	102	35%
宁波保利臻誉	234	100%	南宁保利领秀前城二期	865	100%			
宁海保利辰章府	91	100%	南宁保利明玥江山	344	100%			