

公司通讯

二零二三年第一期

公关顾问 – 皓天财经集团

地址：香港中环中心9楼

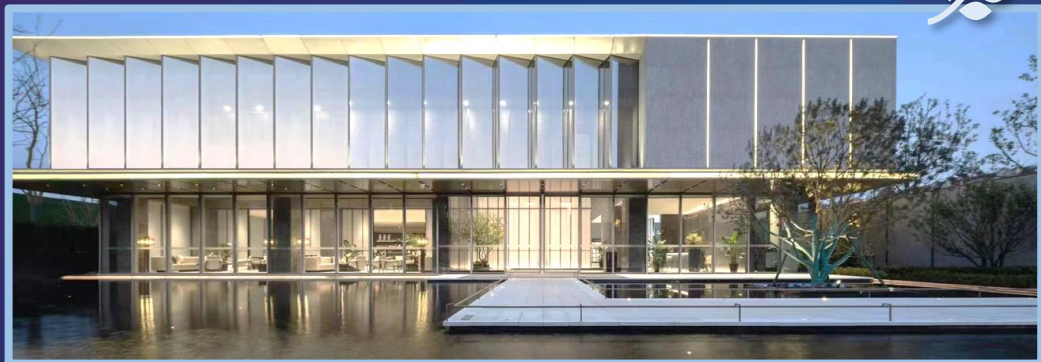
电话: (852) 3970 2226

传真: (852) 3102 0210

01

新盘推介

昆山保利璀璨璟园



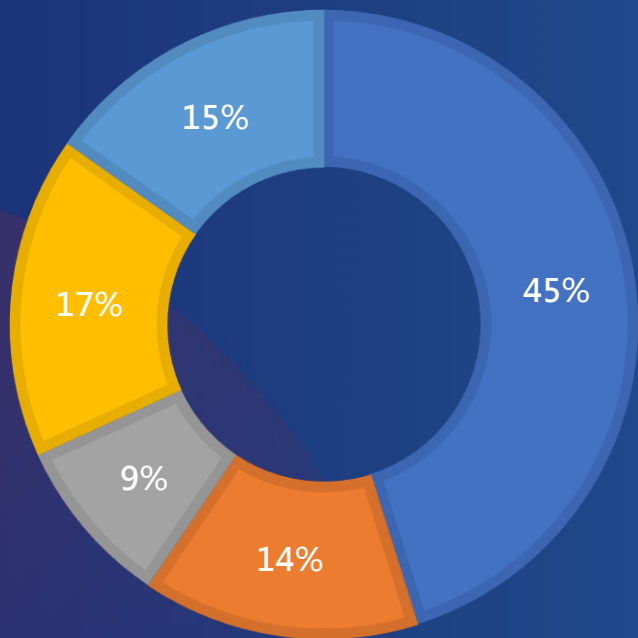
璀璨璟园位于昆山市开发区同丰路，邻近市中心，属于开发区传统住宅板块，居住氛围浓厚。周边商业和医疗资源丰富，具有一定学区优势，配套包括昆山国际学校和昆山第一人民医院等。地块距离规划地铁S1号线600米，交通便利。项目规划总建筑面积约35.6万平方米，拟发展作高层住宅小区。

本集团于2022年10月获取璀璨璟园项目，并于2023年3月实现首开。首轮销售合共推出495个住宅单位，获认购373个单位，认购金额达到17.8亿元，认购率接近八成。

02

销售进展

一季度销售情况



■ 长三角 ■ 珠三角 ■ 西南地区 ■ 其他地区 ■ 香港

2023年截至3月31日，本集团累计实现合同销售金额217亿元人民币，同比增长261%。合同销售面积83.1万平方米，合同销售均价26,088元/平方米。累计签约排名前五的城市分别为：昆山、香港、上海、济南和宁波。期内共推出两个全新项目，分别为上海保利明玥宸光和昆山保利璀璨璟园。

一季度，本集团在克尔瑞百强房企销售榜单的排名进一步提升至第18位，在宁波和昆山市场占有率达到第一，在苏州和济南城市榜单亦位居前列。

03

经营物业

主要经营物业列表	物业类型	持有建筑面积 (千平方米)	出租率/ 入住率 #
北京保利大厦	办公楼	15	72%
上海保利广场 (部份)	办公楼及商业	30	77%
上海证券大厦 (部份)	办公楼	48	59%
深圳保利文化广场 (部份)	商业	135	76%
武汉保利广场 (部份)	办公楼	56	62%
北京保利大厦酒店	酒店	63	59%
上海嘉定凯悦酒店	酒店	69	70%
武汉保利大酒店	酒店	28	57%

办公楼 / 商业出租率及酒店入住率为2023年1-3月统计数据



04

土地储备

单位：千平方米

项目	总土储	权益	项目	总土储	权益	项目	总土储	权益	项目	总土储	权益
上海保利明玥潮升	111	100%	宁波保利明玥春汀	88	100%	深圳保利勤诚达誉都	1,858	50%	武汉保利明玥晨光	230	100%
上海保利明玥霞光	101	100%	宁波保利锦上印	132	100%	深圳保利雍山郡	183	51%	哈尔滨广信项目	244	100%
上海保利珑誉	86	100%	宁波海曙项目	71	100%	深圳保利龙誉	171	51%	牡丹江保利江山悦	168	100%
上海保利明玥宸光	107	100%	宁波保利朗玥旭章	185	100%	深圳保利明玥澜岸花园	251	100%	济南翡丽公馆	83	25%
昆山明玥逸庭	221	49%	宁波保利臻誉	234	100%	深圳玉岭路项目	138	51%	济南保利山语	86	60%
昆山明月璟辰苑	194	49%	宁海保利辰章府	91	100%	贵阳保利公园2010	293	100%	济南槐荫项目	451	75%
昆山东望璟园	270	32%	杭州江语云城	304	50%	贵阳保利凤凰湾	206	51%	济南保利天禧二期	525	100%
昆山保利璀璨璟园	356	51%	余姚保利乔登国际花园	312	100%	贵阳保利明玥半山	302	100%	济南保利臻誉	151	100%
常州保利景玥府	227	51%	德清保利原乡	67	100%	遵义保利未来城市	2,105	35%	济南保利公园上城	140	80%
太仓天和雅园	120	41%	广州保利西悦湾	367	75%	南宁保利领秀前城	30	100%	济南历下区项目	334	100%
苏州保利观湖国际	104	100%	广州香樾四季花园	137	38%	南宁保利领秀前城二期	551	100%	烟台保利明玥春江	184	51%
苏州望熙雅苑	161	20%	广州保利明玥晨光	79	100%	南宁保利明玥江山	344	100%	威海保利明玥风华	118	51%
苏州保利栖月雅园	101	100%	广州保利上宸	292	94%	柳州保利明玥山语	-	100%	潍坊中南保利樾府	139	30%
苏州滨河湾花园	82	49%	广州天骄	186	40%	昆明保利城	499	90%	泰安保利岳麓府	168	60%
苏州花语澜苑	152	36%	广州保利明玥湖光	217	100%	昆明保利明玥半山	255	51%	万宁保利半岛1号	451	100%
常熟保利珑悦居	40	100%	广州保利珑悦	119	100%	武汉保利城	665	68%	香港朗誉	43	70%
宁波保利江上印	175	70%	佛山广佛保利城三期	108	100%	武汉保利公园家	286	55%	香港灏璟	102	35%
宁波君兰锦绣花园	154	49%	佛山保利铂悦府	209	100%	武汉保利翡翠公馆	227	100%	合计	17,940	