

公司通訊

二零二三年第一期

公關顧問 – 皓天財經集團

地址：香港中環中心9樓

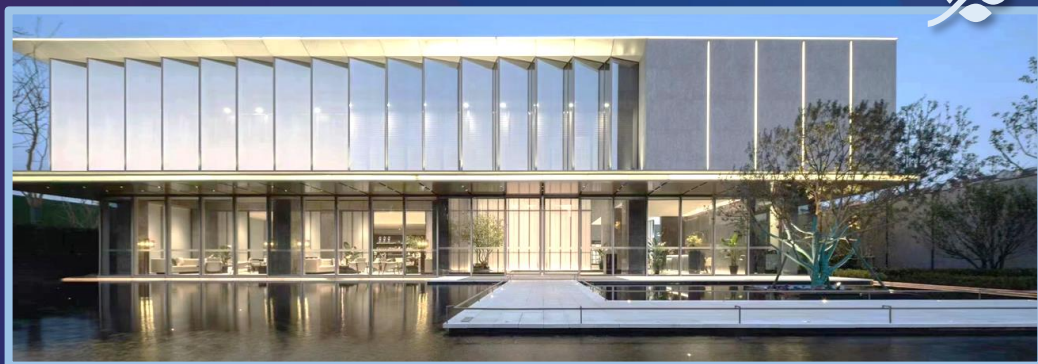
電話: (852) 3970 2226

傳真: (852) 3102 0210

01

新盤推介

昆山保利璀璨璟園



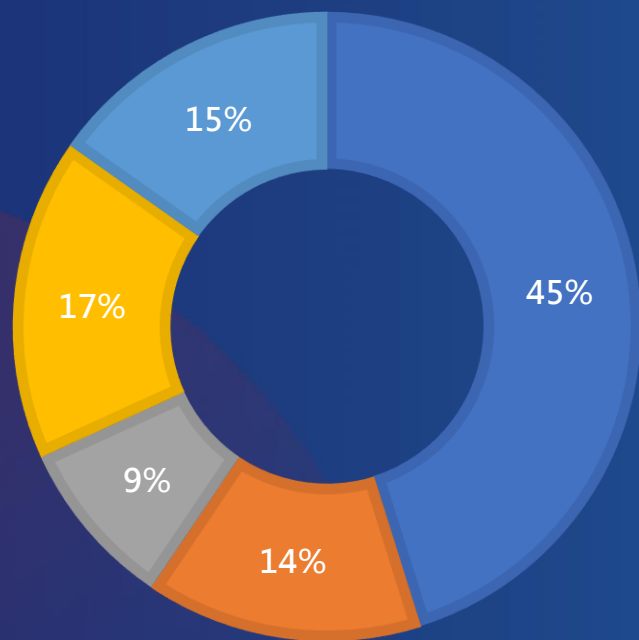
璀璨璟園位於昆山市開發區同豐路，鄰近市中心，屬於開發區傳統住宅板塊，居住氛圍濃厚。周邊商業和醫療資源豐富，具有一定學區優勢，配套包括昆山國際學校和昆山第一人民醫院等。地塊距離規劃地鐵S1號線600米，交通便利。項目規劃總建築面積約35.6萬平方米，擬發展作高層住宅社區。

本集團於2022年10月獲取璀璨璟園項目，並於2023年3月實現首開。首輪銷售合共推出495個住宅單位，獲認購373個單位，認購金額達到17.8億元，認購率接近八成。

02

銷售進展

一季度銷售情況



■ 長三角 ■ 珠三角 ■ 西南地區 ■ 其他地區 ■ 香港

2023年截至3月31日，本集團累計實現合同銷售金額217億元人民幣，同比增長261%。合同銷售面積83.1萬平方米，合同銷售均價26,088元/平方米。累計簽約排名前五的城市分別為：昆山、香港、上海、濟南和寧波。期內共推出兩個全新項目，分別為上海保利明玥宸光和昆山保利璀璨璟園。

一季度，本集團在克爾瑞百強房企銷售榜單的排名進一步提升至第18位，在寧波和昆山市場佔有率達到第一，在蘇州和濟南城市榜單亦位居前列。

03

經營物業

主要經營物業列表	物業類型	持有建築面積 (千平方米)	出租率/ 入住率 #
北京保利大廈	辦公樓	15	72%
上海保利廣場 (部份)	辦公樓及商業	30	77%
上海證券大廈 (部份)	辦公樓	48	59%
深圳保利文化廣場 (部份)	商業	135	76%
武漢保利廣場 (部份)	辦公樓	56	62%
北京保利大廈酒店	酒店	63	59%
上海嘉定凱悅酒店	酒店	69	70%
武漢保利大酒店	酒店	28	57%

辦公樓 / 商業出租率及酒店入住率為2023年1-3月統計數據



04

土地儲備

單位：千平方米

項目	總土儲	權益	項目	總土儲	權益	項目	總土儲	權益	項目	總土儲	權益
上海保利明玥潮升	111	100%	寧波保利明玥春汀	88	100%	深圳保利勤誠達譽都	1,858	50%	武漢保利明玥晨光	230	100%
上海保利明玥霞光	101	100%	寧波保利錦上印	132	100%	深圳保利雍山郡	183	51%	哈爾濱廣信項目	244	100%
上海保利瓏譽	86	100%	寧波海曙項目	71	100%	深圳保利龍譽	171	51%	牡丹江保利江山悅	168	100%
上海保利明玥宸光	107	100%	寧波保利朗玥旭章	185	100%	深圳保利明玥瀾岸花園	251	100%	濟南翡翠公館	83	25%
昆山明玥逸庭	221	49%	寧波保利臻譽	234	100%	深圳玉嶺路項目	138	51%	濟南保利山語	86	60%
昆山明月璟辰苑	194	49%	甯海保利辰章府	91	100%	貴陽保利公園2010	293	100%	濟南槐蔭項目	451	75%
昆山東望璟園	270	32%	杭州江語雲城	304	50%	貴陽保利鳳凰灣	206	51%	濟南保利天禧二期	525	100%
昆山保利璀璨璟園	356	51%	余姚保利喬登國際花園	312	100%	貴陽保利明玥半山	302	100%	濟南保利臻譽	151	100%
常州保利景玥府	227	51%	德清保利原鄉	67	100%	遵義保利未來城市	2,105	35%	濟南保利公園上城	140	80%
太倉天和雅園	120	41%	廣州保利西悅灣	367	75%	南寧保利領秀前城	30	100%	濟南曆下區項目	334	100%
蘇州保利觀湖國際	104	100%	廣州香樾四季花園	137	38%	南寧保利領秀前城二期	551	100%	煙臺保利明玥春江	184	51%
蘇州望熙雅苑	161	20%	廣州保利明玥晨光	79	100%	南寧保利明玥江山	344	100%	威海保利明玥風華	118	51%
蘇州保利棲月雅園	101	100%	廣州保利上宸	292	94%	柳州保利明玥山語	-	100%	濰坊中南保利樾府	139	30%
蘇州濱河灣花園	82	49%	廣州天驕	186	40%	昆明保利城	499	90%	泰安保利岳麓府	168	60%
蘇州花語瀾苑	152	36%	廣州保利明玥湖光	217	100%	昆明保利明玥半山	255	51%	萬寧保利半島1號	451	100%
常熟保利瓏悅居	40	100%	廣州保利瓏悅	119	100%	武漢保利城	665	68%	香港朗譽	43	70%
寧波保利江上印	175	70%	佛山廣佛保利城三期	108	100%	武漢保利公園家	286	55%	香港灃環	102	35%
寧波君蘭錦繡花園	154	49%	佛山保利鉅悅府	209	100%	武漢保利翡翠公館	227	100%	合計	17,940	